

## Systemy wentylacji aereco w obiektach hotelowych.

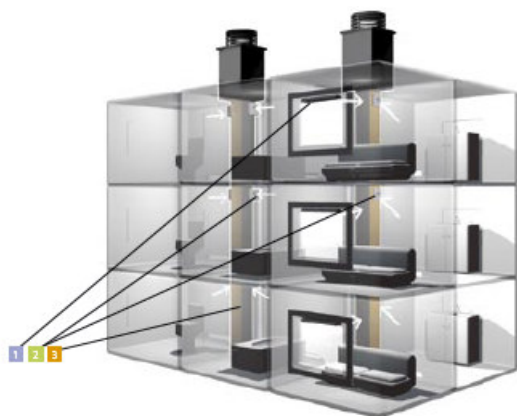
Hotele i pensjonaty to miejsca, które kojarzą się z wygodą, wysoką jakością usług oraz dobrą kuchnią. Takie obiekty muszą spełniać odpowiednie wymogi dotyczące funkcjonalności, bezpieczeństwa i infrastruktury (wymagania dla poszczególnych kategorii zawarto w tabeli 1).

Komfort użytkownika pokoi, sal konferencyjnych, czy też restauracji hotelowych zależy w zarym stopniu od sprawnie działającej wentylacji i klimatyzacji. Firma aereco oferuje niezawodne i energooszczędne **systemy wentylacji higrosterowanej grawitacyjnej, mechanicznej i hybrydowej** umożliwiające skuteczną i efektywną wymianę powietrza w pomieszczeniach..



**Higrosterowanie** – to uzależnienie przepływu powietrza przez elementy wentylacji od wilgotności względnej wewnątrz pomieszczeń. Nawiewniki i kratki higrosterowane, bez użycia i elektroniki dostosowują ilość przepływającego powietrza do rzeczywistych potrzeb. Czujnik higroskopijny zamontowany w elementach systemu mierzy nieprzerwanie poziom wilgotności względnej w pomieszczeniach i steruje ilością przepływającego powietrza. Proces ten zachodzi samoczynnie, niezawodnie, z oszczędnością energii, bez hałasu i bez ingerencji użytkowników. System gwarantuje optymalne warunki higieniczne.

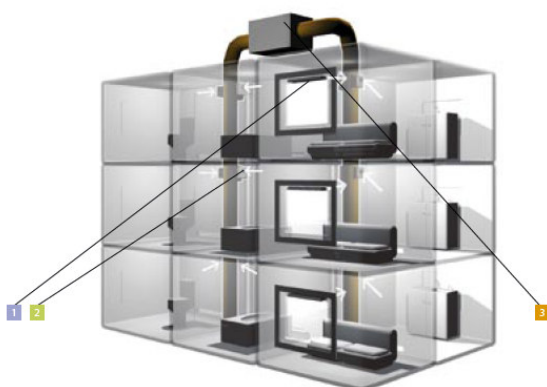
### System wentylacji higrosterowanej grawitacyjnej



1 Nawiewniki powietrza 2 Kratki wywiewne 3 Kanały wentylacyjne

**Wentylacja grawitacyjna** stanowi jeden z najprostszyc sposobów wymiany powietrza w pomieszczeniu. Zewnętrzne powietrze doprowadzane jest nawiewnikami higrosterowanymi okiennymi lub ściennymi. Kanały wentylacyjne odpowiedzialne są za usunięcie zanieczyszczonego powietrza z pomieszczeń. Umieszczone na wejściach do kanałów kratki wywiewne higrosterowane regulują strumień usuwanego powietrza. Zaletą systemu są niewielkie koszty eksploatacji. Wadą natomiast jest uzależnienie działania systemu od warunków pogodowych oraz długości kanału.

### System wentylacji higrosterowanej mechanicznej



1 Nawiewniki powietrza 2 Kratki wyciągowe 3 Wentylator

**Wentylacja mechaniczna**, tzn. taka gdzie przepływ powietrza wymuszany jest przez pracujący wentylator, zapewnia skuteczną wymianę powietrza niezależnie od warunków pogodowych. W ofercie firmy aereco znajdują się urządzenia umożliwiające skuteczne wentylowanie pojedynczych zarówno pojedynczych pomieszczeń, jak i całych budynków. Przystosowane są do ciągłej, niezawodnej pracy. Konstrukcja wentylatorów umożliwia współpracę z kratkami higrosterowanymi, które regulują wydajność wentylatorów w zależności od aktualnych potrzeb.

## System wentylacji hybrydowej



1 Nawiewniki powietrza 2 Kratki wywiewne 3 Przewody wentylacyjne 4 Nasada wentylacyjna niskociśnieniowa

System **wentylacji hybrydowej** łączy w sobie zalety wentylacji grawitacyjnej (takie jak niskie koszty inwestycyjne i eksploatacyjne oraz cicha praca) ze skutecznością i niezawodnością wentylacji mechanicznej. Głównym elementem systemu jest niskociśnieniowa nasada kominowa VBP. Urządzenie to umożliwia usunięcie kilkuset m<sup>3</sup>/h powietrza. Wartości te pozwalają na skuteczne wentylowanie kilku pomieszczeń.

Elastyczność systemów wentylacji oferowanych przez aereco wentylacja sprawia, iż znajdują one zastosowanie zarówno w dużych budynkach jak i kilkupokojowych pensjonatach. Wybór odpowiedniego systemu powinien uwzględniać zarówno wymagania dotyczące określonej kategorii obiektów jak i komfort użytkowników.

**Tabela 1: Wymagania co do wentylacji lub klimatyzacji hoteli lub moteli w zależności od kategorii obiektu**

Źródło: Rozporządzenie Ministra Gospodarki i Pracy z dnia 19 sierpnia 2004 r w sprawie obiektów hotelarskich i innych obiektów, w których są świadczone usługi hotelarskich.

Wymagania	Kategorie									
	☆☆☆☆☆		☆☆☆☆		☆☆☆		☆☆		☆	
	hotel	motel	hotel	motel	hotel	motel	hotel	motel	hotel	motel
<b>W części ogólnie dostępnej obejmującej hall recepcyjny, sale gastronomiczne i wielofunkcyjne</b>										
Klimatyzacja lub inne urządzenia i systemy zapewniające wymianę powietrza i utrzymanie temperatury 18-21°C oraz wilgotności 45-60%	+	+	+	+						
Wentylacja mechaniczna zapewniająca wymianę powietrza zgodnie z Polska Normą oraz usuwanie zapachów w całym obiekcie					+	+				
Wentylacja grawitacyjna lub mechaniczna*							+	+	+	+
<b>W części pobytowej jednostek mieszkalnych</b>										
Klimatyzacja lub inne urządzenia i systemy zapewniające wymianę powietrza i utrzymanie temperatury 18-21°C oraz wilgotności 45-60%	+	+								
Wentylacja grawitacyjna lub mechaniczna*			+	+	+	+	+	+	+	+
<b>W węźle higieniczno sanitarnym</b>										
Wentylacja mechaniczna wyciągowa**	+	+	+	+	+	+	+	+	+	+

\*nie dotyczy hoteli w odniesieniu do których obowiązujące przepisy w okresie dopuszczenia do użytkowania nie wymagały spełnienia wymagań. Potwierdza się następującymi dokumentami: decyzją o pozwoleniu na użytkowanie obiektu, a przypadku obiektów wzniesionych przed 01.04.1995, które utraciły wymienione dokumenty, także opinią rzeczoznawcy budowlanego stwierdzającego bezpieczeństwo obiektu.

\*\* dla ☆☆ i ☆ kategorii dopuszcza się wentylację grawitacyjną, przy centralnym zaopatrzeniu w ciepłą wodę, w węźle higieniczno sanitarnym z oknem lub przy kubaturze kabin ustępowych przekraczającej 6,5 m<sup>3</sup>.

+ - wymagania spełniane przez systemy wentylacji higrosterowanej aereco.

**Inż. Paweł Kuleta**  
**Doradca Techniczny**  
**aereco Wentylacja Sp. z o.o.**