

aereco

BXL 888

aereco Wentylacja Sp. z o.o.

ul. J. Bema 60A
01-225 Warszawa
tel./fax 0 22 632 79 34

INSTRUKCJA UŻYTKOWANIA KRATKI HIGROSTEROWANEJ BXL 888



(BXL 888)

• **Zastosowanie**

Kratka higrosterowana BXL 888 jest urządzeniem regulującym usuwanie powietrza z pomieszczeń wentylowanych w sposób mechaniczny.

Kratka działa bezobsługowo.

Kratka nie wymaga zasilania.

UWAGA: Zdemontowanie lub zamiana kratki na inną spowoduje wadliwe działanie systemu wentylacji w całym budynku.

• **Budowa**

Kratka higrosterowana BXL 888 składa się z :

- Zdemontowanej osłony czołowej.
- Obudowy zewnętrznej.
- Przepustnic.
- Taśmy poliamidowej (wewnątrz kratki)

• **Zasada działania**

Kratka wyposażona jest w czujnik – **taśmę poliamidową**. Taśma pod wpływem zmian zawartości pary wodnej w powietrzu zmienia swą długość, co powoduje większe bądź mniejsze otwarcie przepustnic a tym samym umożliwienie usunięcia większego bądź mniejszego strumienia powietrza z pomieszczenia kanałami (przewodami) wentylacyjnymi.

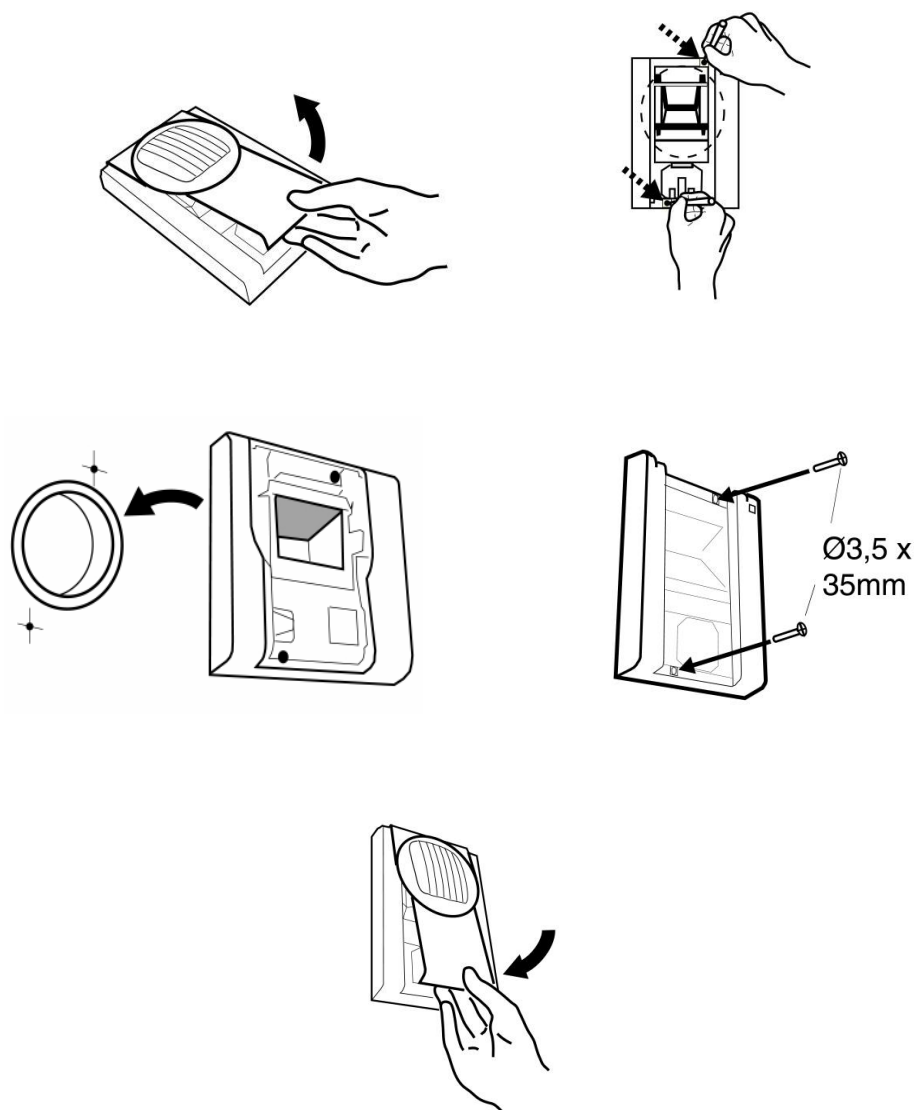
aereco wentylacja sp. z o.o.

ul. Józefa Bema 60A ■ 01-225 Warszawa
tel. +48 22 862 41 82, 862 41 83 ■ fax +48 22 862 41 84 ■ biuro@aereco.com.pl ■ www.aereco.com.pl

Kratki pracują automatycznie w zakresie od 30 do 75% wilgotności względnej. Jeżeli wilgotność w pomieszczeniu jest mniejsza lub równa 30% kratka jest przymknięta i z pomieszczenia usuwany jest minimalny strumień powietrza (12 m³/h). Wraz ze wzrostem wilgotności kratka otwiera się i przy wartości 75% lub więcej uzyskuje otwarcie maksymalne (wydajność 70 m³/h).

- **Sposób montażu**

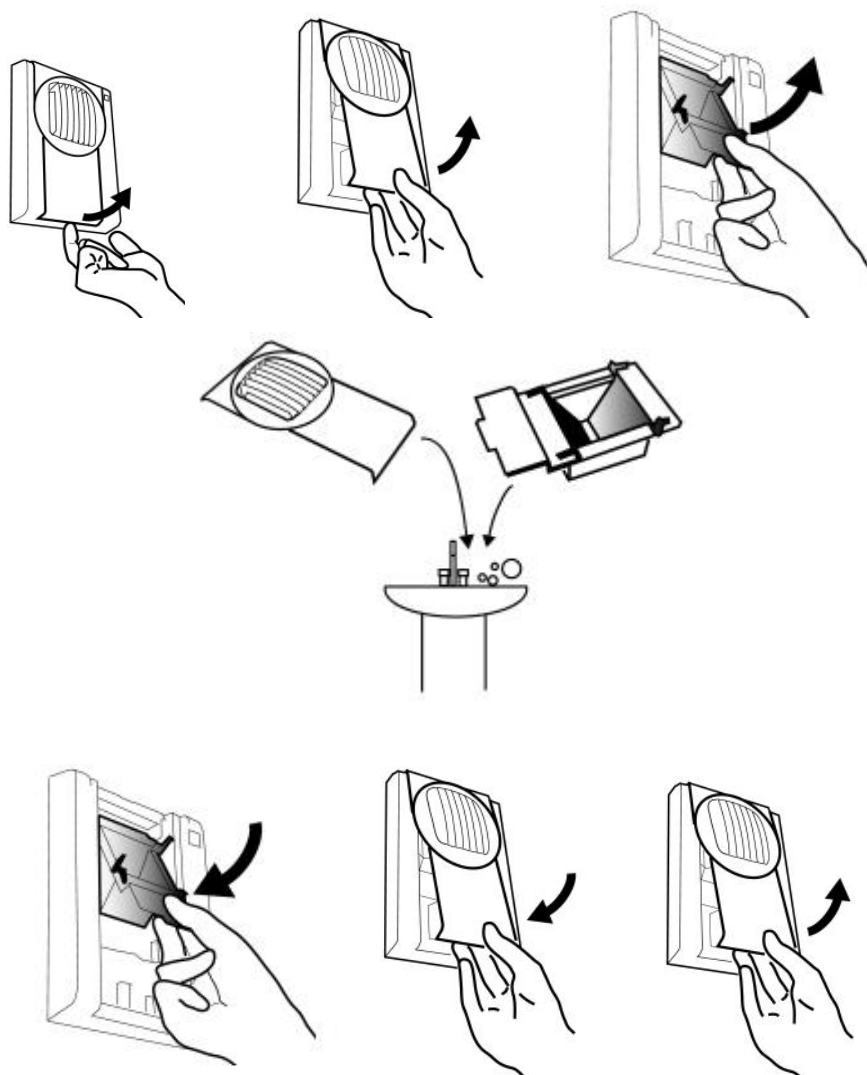
Kratki higrosterowane BXL 888 montowane są w na kanałach (przewodach) wentylacji mechanicznej.



Kratkę BXL 888 można montować w pozycji pionowej, poziomej oraz na suficie

- **Konserwacja**

Kratkę należy czyścić w miarę potrzeb. Czynność tę należy wykonywać przy użyciu suchej szmatki. Możliwe jest zdjęcie osłony czołowej kratki oraz przepustnic w celu umycia (czynność tą pokazano na rysunkach)



Nie wolno dopuścić do zamoczenia czujnika. Spowoduje to trwałe uszkodzenie kratki. **Nie wolno używać żadnych środków żrących, płynów do czyszczenia oraz proszków.** Wszystkie te substancje mogą zniszczyć plastikową obudowę oraz czujnik.

Nie należy zapychać, zaklejać ani w inny podobny sposób ograniczać przepływu powietrza – spowoduje to niewłaściwe działanie instalacji wentylacyjnej.

Producent i sprzedający nie ponoszą odpowiedzialności za szkody powstałe w wyniku zastosowania urządzenia niezgodnie z jego przeznaczeniem.